

1190, Weinberggasse 79

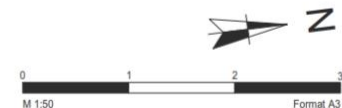
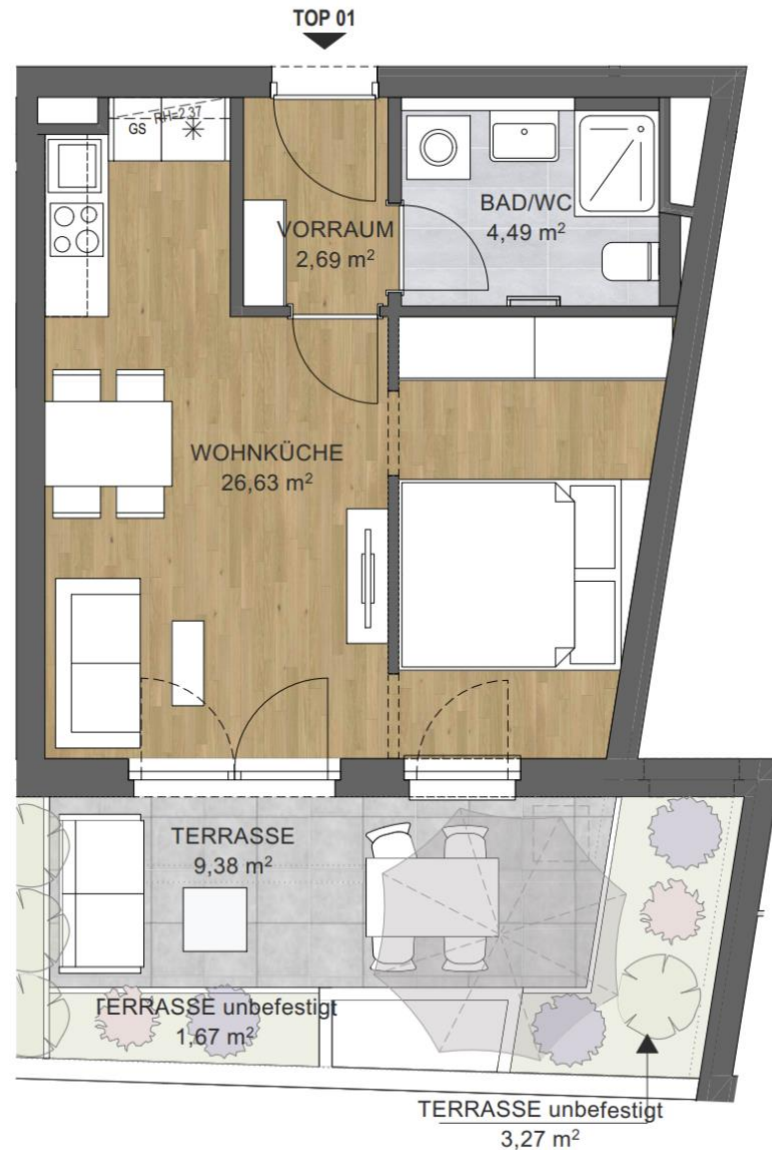
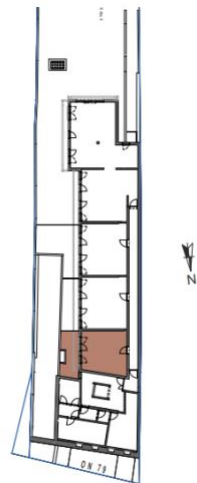


Top 1 Erdgeschoß

Wohnnutzfläche: 33,81 m²
 Terrasse: 14,32 m²
 Einlagerungsraum: 1,22 m²

Verkaufspreis: € 298.000,--

ÜBERSICHTSPLAN



Für die Boden- und Wandbeläge sowie für die Elektro- und Sanitärausstattung gilt ausschließlich die jeweils aktuelle und gültige Bau- und Ausstattungsbeschreibung. Sonstige Einrichtungsgegenstände bzw. Pflanzen dienen nur der Veranschaulichung und werden nicht geliefert. Planmaße und Kantenänderungen sind vorbehaltlich, die Darstellungen sind für die Bestellung von Einbaumöbel nicht verwendbar - Naturmaße erforderlich!

HWB = 38,00 kWh/m² = Klasse B
 fgee = 0,72